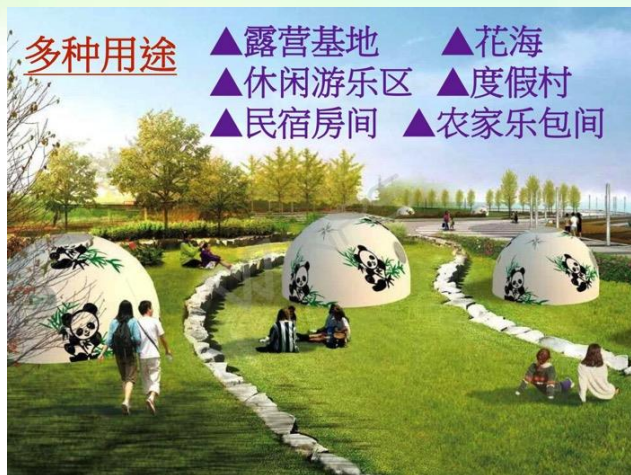


# 共享移动文创屋



# 共享移动文创屋

## 产品内容介绍

本公司将在全国及海外各地，推出共享经济组合屋方案，可彻底解决景区跟观光业者长期以来面临的经营难点。

各种文创造型及不同材质的移动式组合屋，加上共享经济的营销模式。未来各景区或私人土地，皆可提供场地合作。

本案将结合我司自行开发的二维码智能门锁，及租金押金微信支付公众号合一方式，来建立客户大数据库及营运管理模式。

本案的各种材质设备简易大方，防火防水防虫。内有卫浴设备、床组、冷暖空调等。冬暖夏凉不潮湿，付款方便直接拎包入住，并且退房便捷，彻底解决传统旅馆、露营帐篷的各种不便，是未来出行旅游的最佳方式。

# 共享移动文创屋

旅游业主顺利将旅客的留宿率提到到80%，所产生的经济效益有两大区块。诸如餐饮利益、娱乐项目利益

(卡拉OK、棋牌室、烧烤食材、酒水饮料贩卖利益等。)

综观以上各项因素，本案可全球性控管各项财政收入。业者与我司分成共享营收，

额外产生的两大区块直接经济利益，则由业主所有。

在刺激地方旅游的方向下，一举达到运营方、业主、消费者，及地方政府四赢的局面。



# 共享移动文创屋

## 解决痛点

中国旅游市场近十年来，每年高速增长，近两年来配合出国旅游增多，国内旅游同步呈现了井喷式的发展。

全国各大景区，包括私人庄园、生态农场、房车露营区、五A四A景区等，目前最大的问题都是留宿率不到20%

白天人流看似繁荣，却无法将人流转换为钱流。

只因为景区内的住宿设施不足。小木屋、酒店、民宿的花费，往往不是一般家庭愿意负担的。



**共享组合屋**  
**+ 微信支付**  
**+ 微信开关门锁**  
**+ 弹性选择休息住宿时间**

# 共享移动文创屋

## 营运方案

### 云端资料库 + APP及公众号运营管理

组合屋开关  
采用最新  
微信电子锁科技

入住无须登记  
自动计时收费  
并有各种弹性时段  
可以选择



# 共享移动文创屋

## 产品功能简介

定位服务  
LBS

搜索景区及空房

开车前往

选择住宿时间

微信支付并开门

微信锁门离开





# 共享移动文创屋

## 市场验证

随着途家、蚂蚁短租、小猪、住百家等为代表的非标住宿企业入场,以及Airbnb在华加速布局,非标住宿市场的快速发展也促进在线旅游住宿市场规模的扩大。在非标住宿领域中,景区民宿作为一种沉浸式的住宿体验不仅迎合了消费者的个性化体验,也顺应了旅游市场从观光旅游向度假旅游转变的潮流。无论是资源方,还是渠道商,无论是度假用户,还是商旅用户,都可以借助在线旅游住宿市场处于上升期的趋势,掘金千亿市场。

### 中国景区民宿产业链



# 共享移动文创屋

## 市场验证

2016年在线旅游非标准住宿市场规模为89.4亿元, 占在线住宿市场规模的比例为7.1%, 2017年在线旅游非标准住宿市场规模达140.0亿元, 占在线住宿市场规模比例将达9.5%。2018年预估将超过200亿元。

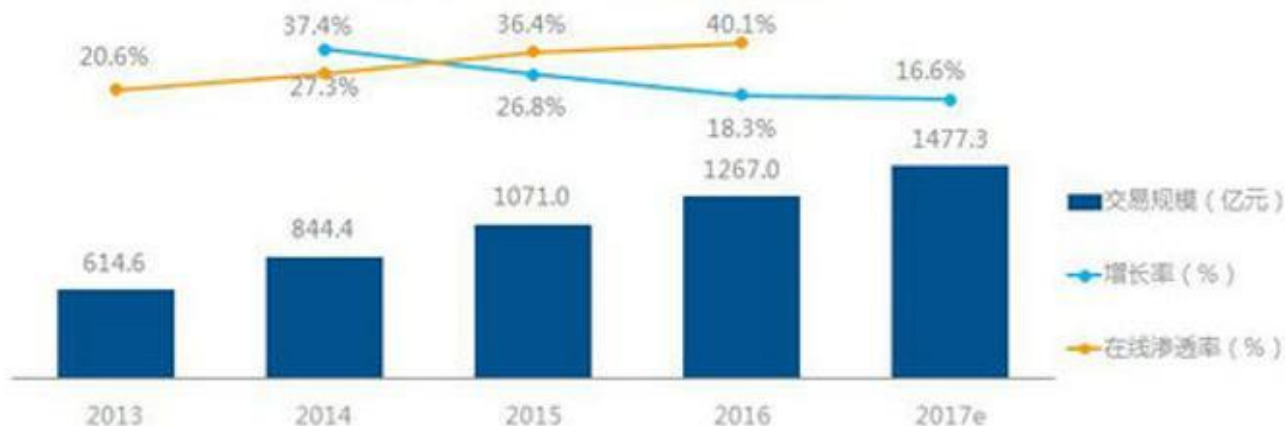
### 中国在线旅游住宿市场发展规模



2016年中国在线旅游住宿市场规模达1267.0亿元, 在线渗透率达40.1%

2016年中国在线旅游住宿市场规模达1267.0亿元, 相比2015年增长18.3%, 预计2017年该规模将增长16.6%达1477.3亿元。随着非标准住宿市场的兴起与快速发展, 在线旅游住宿市场规模也在不断扩大。

2013-2017年中国在线旅游住宿市场规模及在线渗透率



数据来源: 综合国家旅游局景区统计、相关企业财务报告及行业访谈数据, 汇总分析推算所得。



# 产品介绍 1

## 星心屋 (FRP玻璃钢组合材质)



### 客制外观



# 星心屋

## 內裝配備示意圖 (大床房)





## 星心屋设备规格

专利产品  
仿冒必究

产品类别：组合式文創屋

使用年限：外壳保固5年

外壳材料：玻璃钢(FRP)

外观：半圆形彩色涂装

外观图案：标准或可客制

内装配备：(一房一卫)



家具配备：床组、侧柜、挂衣架、书桌、座椅、茶几  
电视柜、纱窗、蚊帐

电器设备：热水器、冷热空调、电视、台灯、照明灯，  
吹风机、热水壶

浴室：马桶、洗脸台、浴帘、莲蓬头、毛巾架、垃圾桶



# 产品介绍 2

## 星空屋（球形帐篷 防水篷布材质）



球形帐篷是一款新型的户外空间产品

# 星空屋



不同于普通露营帐篷，球形帐篷  
可以针对不同类型的场地进行快速搭建  
也可以根据场地的需要进行移动

球形帐篷是一款装配式的产品  
具备快速拆装，移动性强，安全性高，  
结构稳固的特点，应用范围广泛





## 球形帐篷特点

移动性强：快速拆装

落地性强：适合各种类型地形

观赏性强：独特球形造型

体验性好：360度穹顶体验空间

环保生态：不破坏土地生态，绿色生产、绿色安装、绿色运营、绿色回收





# 星空屋

## 球形帐篷主要用途

住宿 餐厅 会议 展览 活动



## 产品场景应用范围

景区

商业

营地

田园  
综合体

美丽乡村

特色小镇

森林公园





住宿



会议



康疗



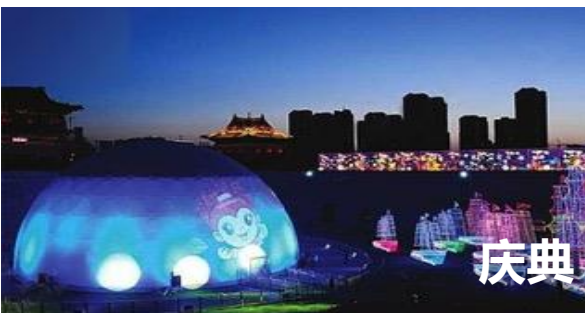
教育



会议



餐厅



庆典



会议



节日



宴会



活动



展会



## 案例 住宿类

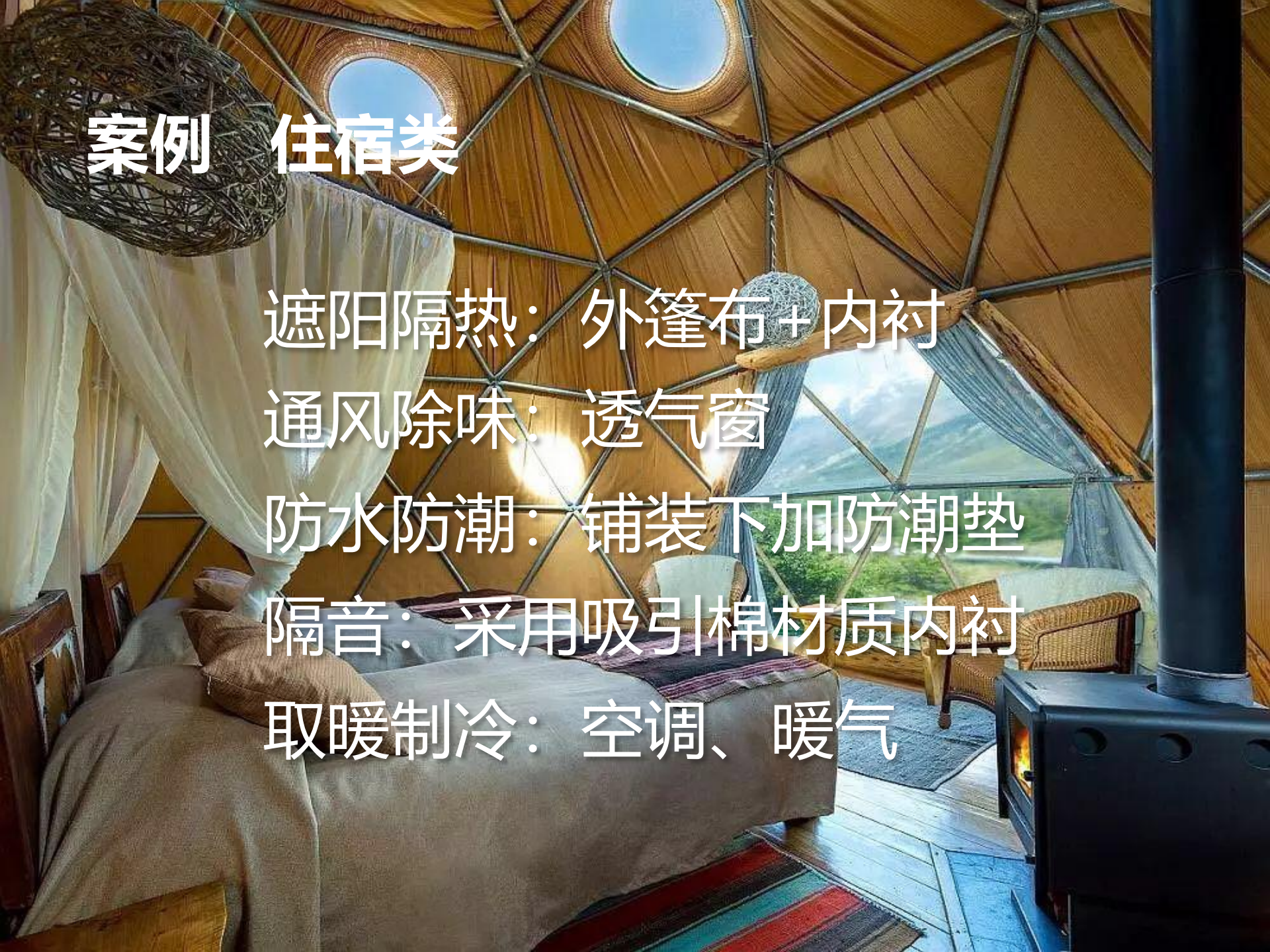
遮阳隔热：外篷布+内衬

通风除味：透气窗

防水防潮：铺装下加防潮垫

隔音：采用吸引棉材质内衬

取暖制冷：空调、暖气





# 星空屋（內裝配備示意圖）

组成：帐篷主体结构、内衬VS帷幔、窗帘、木地板

房间配套：床、床头柜、灯、淋浴间、洗手台、马桶、空调、茶几、贵妃椅、隔断、衣架





# 星空屋（各类应用）





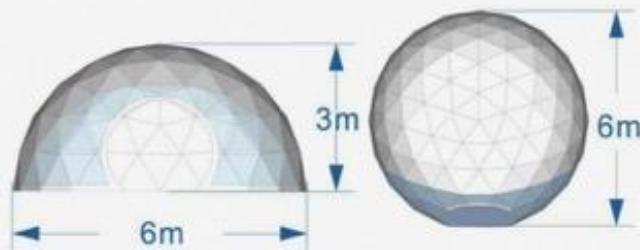
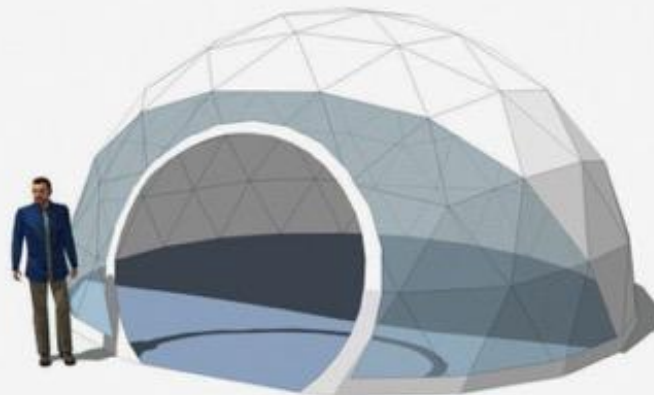
# 星空屋

## 产品详情（防水篷布外壳）



### 产品详情

|      |                  |
|------|------------------|
| 篷布材质 | 双面PVC涂层<br>合成纤维布 |
| 框架材质 | Q235镀锌钢管         |
| 直径跨度 | 5—50M            |
| 防火阻燃 | B1, M2           |
| 最大承重 | ≤100kg           |
| 抗风等级 | 8—12级            |
| 加工定制 | 可以定制             |
| 使用寿命 | 10年              |
| 颜色   | 自选               |



| 球形直径 | 球形高度  | 面积空间                 | 建议          |
|------|-------|----------------------|-------------|
| 6 m  | 3 m   | 约28m <sup>2</sup>    | 空间宽敞、可配独立卫浴 |
| 10 m | 5 m   | 约78.5m <sup>2</sup>  | 适合打造精装舒适套房  |
| 15m  | 6.5 m | 约176.6m <sup>2</sup> | 适合打造大型豪华套房  |

# 产品3 货柜屋

單舖  
經營

1 街頭營運



單舖  
經營

3 店舖營運



單舖  
經營

2 市集營運

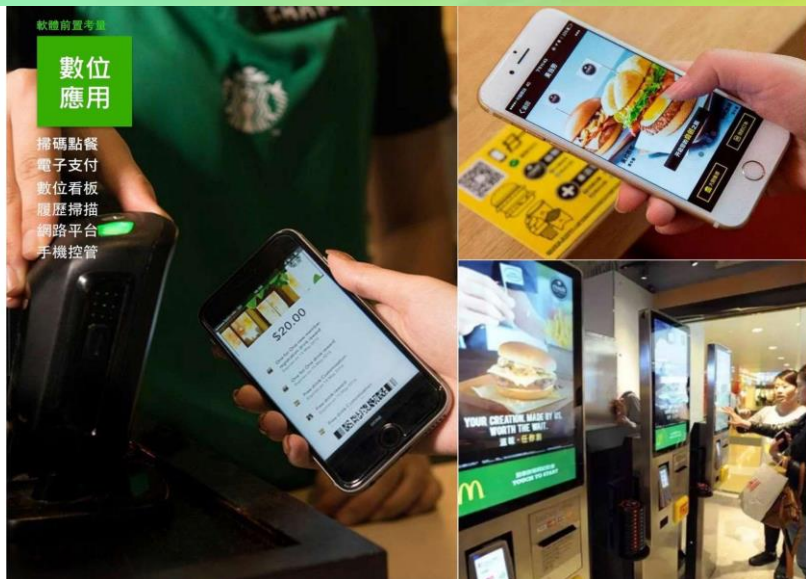


預製  
模組





# 貨柜屋 (各式商業造型一)



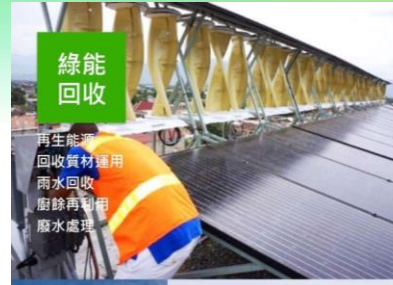


# 货柜屋 (各式商業造型二)





# 貨柜屋 (工廠施作)





# 共享移动文创屋 创办人介绍

## 总裁 支伟中先生



祖籍：江苏省江阴县西門城外鄭家村，1954年8月27日出生于台湾省高雄市，1986年移民侨居巴西圣保罗迄今；現担任「北京-圣保罗国际经贸发展服务中心」主任(北京市政府商务委员会)，江陰發展諮詢委員會委員

旗下企业：

**Asia Business & Cultural Exchange Center of Brasil**

(巴西亚洲商务文化交流中心)

**China Latin International Co., Ltd.** (中国拉美国际有限公司 - 澳门)

**Strong Victor International Limited** (香港荣建国际有限公司)

克林希安(北京)国际贸易有限公司

盈拓(北京)国际贸易有限公司

拉美(北京)国际体育文化有限公司

国际社团：

世界支氏宗亲联谊总会会长，

联合国华人友好协会巴西分会主席，

世界台湾商会巴西分会名誉顾问

巴西-澳门-中国文化科技发展学会国际顾问





# 共享移动文创屋 创办人介绍

## 执行长 张启弘先生



粉色风华（厦门）科技有限公司董事长  
粉色江山（北京）信息有限公司总经理  
萨摩耶粉书集团执行长

台湾大学经济系 毕业，美国维吉尼亚州立大学高阶行政管理班 毕业  
专业从事两岸文化艺术交流服务，电影、电视剧节目开发、制作、发行，  
文化创意服务，共享旅游经济，对国际国内文化产业具有清晰的认知和  
独特的理解。2017年独立创作《渔人劫》电影剧本。



# 共享移动文创屋 创办人介绍

## 科技长 张启明先生



交通大学计算机工程学系 毕业  
台湾大学信息工程研究所 毕业

### 主要专案经历

台湾行政院金融监督管理委员会 网站专案 计划主持人  
台湾行政院环境保护署 网站专案 计划主持人  
台湾行政院农业委员会 农业信息行动化服务应用及推动计划主持人  
高雄市政府、高雄县政府、屏东县政府、花莲县政府、金门县政府、... 等各单位网站计划主持人

### 简介：

张启明于1992年任职于台湾信息产业龙头单位，资策会，并于1995年资策会成立国内第一家民营的网际网络服务商SEEDNet时，便加入SEEDNet推广网络行销及电子商务相关应用，并担任第一任电子商务总监。迄今已有19年的网络经验，在这些年间，执行过众多的政府机关及企业网站专案。



# 共享移动文创屋 创办人介绍

## 财务长 谢明颖先生

台湾大学会计系 毕业

将近三十年的会计财务工作经历, 目前担任荷盛国际顾问股份有限公司总经理

荷盛国际顾问 ( R&K CONSULTANTS LIMITED) 成立超过十五年,  
为专注于海内外跨国投资财税、法律专业顾问公司。

荷盛集团透过专业服务团队及公司秘书服务并结合国内外会计师、律师、财务及AMS集团全球办公室, 串联起跨国性网络资源及组织, 提供客户包括两岸三地、东南亚与全球其他国家地区多元化且高质量的服务。



- 境外公司與OBU服務· 境外基金 / 境外信託
- 台灣投資規劃與工商設立
- 大陸投資規劃與工商設立
- 東南亞投資規劃與工商設立
- 企業/個人財稅務規劃服務

# 共享移动文创屋

## 文创设计团队介绍

設計總監 林子敬

留美二十多年之著名设计师。



专案总监 李財明

佛光山佛陀紀念館，台灣科工館，科博館、軍區故事館等案的設計規劃及施工负责人。

设计顾问 陈重仁

台灣綠領協會理事長

台灣首位回台服務的美國綠建築認證專業人員（LEED AP），同時精通台灣與美國綠建築指標，至今已為六百萬平方米樓地板面積，取得 LEED 專業認證。並以成大孫運璿綠建築研究大樓，榮獲美國綠建築LEED最高等級白金級，與台灣綠建築鑽石級的雙重榮譽。



# Thank You!



巴西亞洲商務文化交流中心

Asia Business & Cultural Exchange Center of Brasil

Av. Paulista, 91, Paulista Tower conj. 811, Paraíso, São Paulo – SP. - Brasil



克林希安（北京）國際貿易有限公司

北京市朝陽區朝外大街乙12號昆泰國際大廈812室

TEL: (+86-10)5879-0809 Mobile: +86-13801195990

e-mail: daniel@abcbrasil

uFansbook 粉书

粉色风华(厦门)科技有限公司

厦门市集美区中航城C区38号楼1408

2554132446@QQ.com

13611392433